

# SW:SSFRAME

switch on tomorrow

Modulare Systembäder für Mehrfamilienhäuser.



**SCHNELL  
IM EINBAU.  
NACHHALTIGE FUNKTION.**

## VORTEILHAFT SCHNELL

Swissframe ist so einfach wie genial: In einem kompakten System ist alles eingebaut, was ein Badezimmer braucht, inklusive Steig- und Abflussleitungen. Das System ist modular und lässt sich rekordschnell einbauen. Es eignet sich für alle Badezimmergrundrisse und ist ideal für Sanierungen von mehstöckigen Mehrfamilienhäusern, auch in bewohntem Zustand. Die optionalen Haustechnikkomponenten kommen sowohl bei energetischen Sanierungen als auch bei Neubauten zum Zuge.

## ALLES IN EINEM

Das Rahmensystem wird in der Schweiz mit hochwertigen Komponenten hergestellt. Es ist fertig verrohrt, kompakt, extrem stabil und überträgt den Schall nicht in die Mauern. Auf ideale Weise vereint es alle Installationen eines Badezimmers, optional mit platzsparend integrierter Haustechnik für Lüftung und Warmwasser:

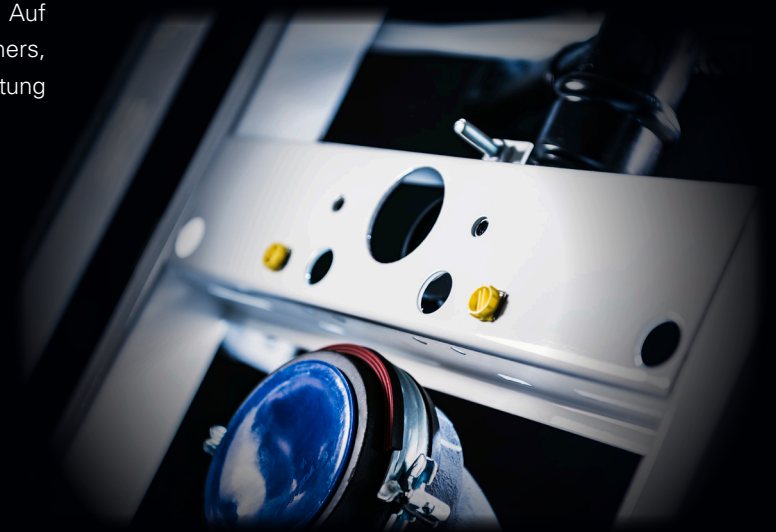
- Versorgungs- und Entsorgungsleitungen
- Armaturen
- Befestigungen für Sanitärapparate
- Mit einfachem Abluftsystem oder Komfortlüftung mit Wärmerückgewinnung für die ganze Wohnung
- Geruchsabsaugung aus der WC-Schüssel
- Erhöhter Schallschutz
- Brandschutz, Material gemäss VKF Richtlinien
- Kein Ausflocken nötig

Die Systeme von Swissframe entsprechen in der Bauweise und dem zeitlosen Design einem nachhaltigen Ansatz. Sie las-

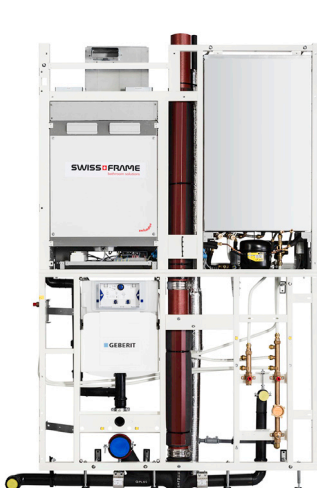
## DAS KONZEPT SETZT MASSSTÄBE

Swissframe legt höchsten Wert auf Verarbeitungsqualität, Sicherheit und Kreislauffähigkeit. Alle Normen und Zertifikate für Trinkwasser, Abwasser, Stromversorgung, sowie Schall- und Brandschutz werden berücksichtigt. Die porenlose Oberfläche aus Mineralwerkstoff zeichnet sich durch extreme Reinheit und Langlebigkeit aus, sie ist sehr pflegeleicht, hygienisch und recyclebar.

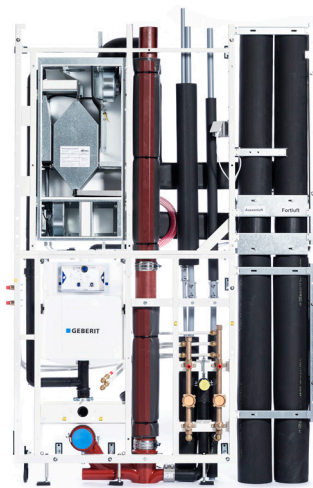
Eine optional integrierte Komfortlüftung mit Wärmerückgewinnung sorgt für mehr Wohlbehagen. Sie entlastet Allergiker, reduziert Heizkosten, Feuchteschäden und Gerüche in der ganzen Wohnung. Als synergetische Ergänzung zur Komfortlüftung verfügt das



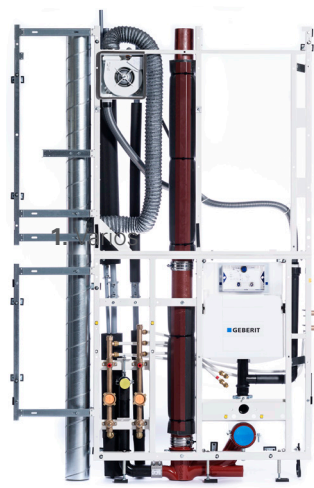
1. THERMOS



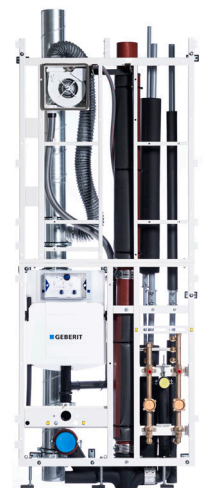
2. VARIOS



3. DECORA



4. OPTIMA/VISIT



## VARIOS / THERMOS

### Die Kombi-Lösung für Minergiestandard-Badezimmer.

- Individuelle Lüftung für die ganze Wohnung mit Wärmerückgewinnung
- Dezentrale Warmwasserproduktion 100 l (nur Thermos)
- Synergie der Haustechnik wird optimal ausgenutzt
- Beste Schallwerte der Lüftung <20 db
- Geruchsabsaugung direkt aus der WC-Schüssel für frische Atmosphäre im Bad
- Wartungsöffnung für Filter durch grossen Spiegelschrank

### OPTION DUSCHWANNE

#### (AUCH FÜR DECORA/OPTIMA)

Duschwanne „Swissframe“ auf Mass, aus Mineralwerkstoff

- Optimaler Ersatz für Badewannen
- Niedrigster Einstieg ohne Eingriff in den Unterlagsboden
- Dem Raum angepasste Massgrösse
- Viel Platz beim Duschen
- Rutschfeste und angenehme Oberfläche

## DECORA

Das komplette Badezimmer für den urbanen Siedlungsbau.

- Die ganze Badezimmereinheit als Designelement
- Mit Dusche oder Badewanne
- Mit integriertem Abluftsystem
- Geruchsabsaugung direkt aus der WC-Schüssel für frische Atmosphäre im Bad
- Duschtrennung aus Sicherheitsglas
- Gehäuse für den Einbau von Wassermessern
- Pflegeleichte, fugenlose und robuste Oberfläche aus Mineralwerkstoff
- Grosser Spiegelschrank mit integrierter Revisionsöffnung



Swissframe bietet Mineralwerkstoff-Oberflächen in über 30 verschiedenen Standardfarben. Weitere NCS-Farben sind auf Anfrage erhältlich. Sämtliche Dusch- und Badewannen sind untereinander kombinierbar.



## OPTIMA

### Das ideale Zweit- oder Gästebad.

- Die Lösung für Bäder mit engen Platzverhältnissen
- Mit Dusche oder Badwanne
- Mit integriertem Abluftsystem
- Geruchsabsaugung direkt aus der WC-Schüssel für frische Atmosphäre im Bad
- Duschtrennung aus Sicherheitsglas
- Pflegeleichte, fugenlose und robuste Oberfläche aus Mineralwerkstoff.



## VISIT

Das stille Örtchen auf kleinstem Raum.

- Gäste-WC ohne Dusche/Bad
- Benötigt für alle Bestandteile die kleinste Fläche
- Auch als Semi erhältlich (halbe Höhe für unter Fenster oder Dachschrägen)
- Mit integriertem Abluftsystem
- Geruchsabsaugung direkt aus der WC-Schüssel für frische Atmosphäre im Bad
- Pflegeleichte, fugenlose und robuste Oberfläche aus Mineralwerkstoff



# WIRTSCHAFTLICH UND ÖKOLOGISCH SINNVOLL. SYSTEMBÄDER MIT INTEGRIERTER HAUSTECHNIK, PLATZSPAREND UND NACHHALTIG.

Die Systembäder von Swissframe sparen dank Vorfertigung und Standardisierung Zeit und Geld; sie passen sich immer dem gegebenen Grundriss an. Die Basis-Systeme für Badezimmer sind die passende Lösung für Strangsanierungen von mehrstöckigen Wohnhäusern. Die Systeme mit zusätzlichen Lüftungs- und Warmwasserkomponenten sind speziell zur Optimierung des Energiehaushaltes bei Sanierungen und Neubauten konzipiert.



- **Wir beraten und planen rund um unsere Produkte.**
- **Wir lösen die Schnittstellen zwischen Gewerken aus einer Hand.**
- **Wir leiten Erstinstallationen vor Ort an und ermöglichen eine einfache und schnelle Montage.**
- **Wir stellen den Support für einen nachhaltigen Betrieb sicher.**



- **Die standardisierte Vorfertigung ist schnell und garantiert höchste Qualität.**
- **Das fertige Bad-Set wird „Just-in-time“ direkt auf die Baustelle geliefert.**
- **Wir übernehmen die Entsorgung unseres Leerguts.**



- **Der schnelle Einbau begrenzt Mietausfälle und Bauverzögerungen.**
- **Planungs-, und Kostensicherheit dank standardisierten Prozessen.**
- **Bezug kantonaler Fördergelder für Varios und Thermos.**
- **Einfacher zukünftiger Rückbau und sortenreine Recyclingfähigkeit.**



Zertifizierte Abwassersysteme

